

## Objectif de la lettre :

Transmettre à nos partenaires une information régulière sur nos activités et notre actualité, les services que nous sommes à même de leur proposer ainsi que des points techniques ou réglementaires qu'il nous paraît intéressant de mettre en avant.

Toutes nos lettres peuvent être consultées ou téléchargées sur notre site (rubrique "dossiers en consultation")

## Une affaire en cours

### BATIMENT IMECA A LA ROCHELLE

Construction de 6 000 m<sup>2</sup> de bâtiment industriel, de 770 m<sup>2</sup> de bureaux et réalisation d'aménagements extérieurs sur 20 370 m<sup>2</sup> de terrain.

Le bâtiment industriel à une hauteur de 30 m., supporte 5 ponts roulants dont 1 de 50 t. et est équipé de portes industrielles de 9x15 m. et 25x25 m.

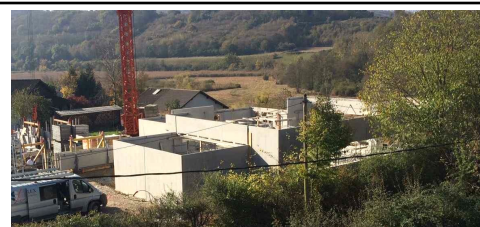
Mission de AIM : plans PRO ,CCTP et suivi de travaux pour Sofialex entreprise générale.



## Bureaux AIM : les travaux progressent

Les travaux de nos nouveaux bureaux avancent très vite.

En 1 mois, les fondations, le dallage et l'ensemble des élévations verticales ont été réalisés.



## Différents types de surfaces

Si la surface de plancher a une définition légale, il n'en est pas de même pour la surface utile brute (assimilée à la surface locative), la surface utile nette ou la surface utile.

Ci-joint un tableau récapitulatif qui s'appuie notamment sur une note de la direction générale des finances publiques définissant les typologies de surfaces pour l'État ( le tableau intégral joint à cette note de Février 2010 étant également joint en annexe).

## Le Tableau de bord de l'activité

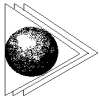
Effectif :	Nombres d'affaires actives en cours : 36		
13 personnes	Dont avants projets : 11	Dont DCE : 6 (avec affaire en consultation : 3)	
	Dont chantiers : 13	Dont AMO : 5	Dont SYNTH. : 1

**AUDIT - INGENIERIE - MANAGEMENT DE PROJET**

SARL au capital de 30 000 Euros - RCS Vienne B 403 328 651

45, Chemin de Baraban - 38690 CHABONS - tél. : 04-76-65-07-97 / fax : 04-76-65-06-86

mail : [aim.sarl@wanadoo.fr](mailto:aim.sarl@wanadoo.fr) - site : [www.aim-ingenierie.com](http://www.aim-ingenierie.com)



30/10/14

	Surface taxable	Surface de plancher SDP	Surface utile brute SUB	Surface utile nette SUN	Surface utile SU
Surfaces intérieures murs (mesurées au dessus des plinthes) de chaque niveau de hauteur > 1,80 m. *	X	X	X	X	X
Déduction forfaitaire de 10% des surfaces affectées à l'habitation si les logements sont desservis par des parties communes intérieures (sauf habitat individuel)		X			

**SONT A COMPTABILISER DANS LES SURFACES INTÉRIEURES**

Surface des embrasures des portes et fenêtres (à une hauteur de 1 m.)			X	X	X
Vides et trémies					
Marches et paliers d'escalier					
Cabines d'ascenseur					
Emprise de l'escalier au niveau bas au droit h<= 1,80 m.					
Emprise de la trémie d'ascenseur au niveau bas	X	X			
Surfaces stationnement, rampes, aires de manœuvre	X				
Surfaces des combles non aménageables	X				
Locaux techniques nécessaires au fonctionnement de l'immeuble (sauf habitation)	X				
Locaux informatiques si dédiés au fonctionnement de l'ensemble de l'immeuble	X				
Salle serveur, salle informatique, locaux techniques "occupants"	X	X	X	X	X
Locaux déchets	X				
EAS exclusivement dédiés à cette fonction	X				
Circulations desservant uniquement les locaux non constitutifs de SDP	X				
Caves et celliers des logements si il sont desservis uniquement par une partie commune	X				
Surfaces des murs intérieurs	X	X			
Surfaces des cloisons fixes et gaines	X	X			
Surface des cloisons mobiles	X	X	X	X	X
Surface des parties communes	X	X			
Ensemble des circulations horizontales primaires	X	X	X		
Circulations résultant du cloisonnement à usage exclusif de l'occupant	X	X	X	X	X
Sanitaires, vestiaires, douches	X	X	X		X
Sanitaires privatifs (liés à 1 bureau)	X	X	X	X	X
Salle de pause ou de repos	X	X	X	X	X
Locaux sociaux (salle de sport, crèche, activités culturelles, ...)	X	X	X		X
Restaurant, réfectoire	X	X	X		X
Cafétéria, cuisine	X	X	X		X
Locaux syndicaux	X	X	X		X
Locaux médicaux (infirmerie, ...)	X	X	X		X
Salle aveugle de par les éléments de structure	X	X	X		X
Salle aveugle de par du cloisonnement	X	X	X	X	X
Archives en sous-sol ou salle aveugle par éléments de structure	X	X	X		X
Autres archives	X	X	X	X	X
Bibliothèque / documentation	X	X	X	X	X
Accueil, attente, orientation, atrium	X	X	X		X
Espace de réception du public sans poste de travail	X	X	X		X
Salle d'exposition, show-room	X	X	X	X	X
Salle de formation ou de séminaire destinée au public	X	X	X		X
Espaces verts intérieurs	X	X	X		X
Surface e production (laboratoire, atelier, salle blanche)	X	X	X		X
Local gardien	X	X	X		X
Logement de fonction	X	X	X		X
Local ménage	X	X	X		X
Imprimerie, reprographie centrale	X	X	X		X
Local photocopie, reprographie légère	X	X	X	X	X
Local courrier	X	X	X		X
Locaux spécifiques (auditoriums, ...)	X	X	X		X

\* Sont à exclure :

-> Les façades, soit l'ensemble des murs extérieurs ou parois de pourtour, pignons inclus, y compris les murs mitoyens ou accolés à une autre construction ou encore les murs donnant sur un patio intérieur non couvert, ou encore les murs donnant sur des locaux non constitutifs de SDP, de même que les circulations desservant uniquement ces locaux.

-> Tout niveau d'une construction, dont le périmètre ne serait pas totalement clos en raison soit de l'absence totale ou partielle de mur de façade, soit de l'absence d'une porte de nature à empêcher le passage. Sont ainsi exclus de la surface de plancher d'une construction : les préaux, les toitures terrasses, les balcons, les loggias, les terrasses ou encore les coursives extérieures.



Rubrique	N°	Typologie	SUN Etat	SUB Etat
		Definition		
Surface de bureau (SB)	1	Bureau fermé, Open space	x	x
	2	Salle photocopieuse, Reprographie légère	x	x
	3	Placard, Rangement, Armoire	x	x
	4	Salle d'attente à usage exclusif de l'occupant	x	x
	5	Sanitaire privatif	x	x
Surface de réunion (SR)	21	Salle de réunion, Audio, Visio conférence	x	x
	22	Salle d'équipe, Salle de projet	x	x
	23	Salle de formation, Salle de séminaire	x	x
	24	Mini salle de réunion	x	x
	25	Bibliothèque, Documentation	x	x
	26	Salle d'exposition, Show room	x	x
	27	Salle de pause, de repos, de détente, Lounge	x	x
	28	Salle & salon de réception	x	x
Surface annexe de travail (SAT)	41	Dégagement, Circulation Interne	x	x
	42	Vacant	x	x
	43	Salle d'archive (vivante, semi-vivante et morte)	x	x
	44	Salle serveur, Salle Informatique, Locaux technique "occupants"	x	x
	45	Salle d'information et de commandement, Salle opérationnelle	x	x
	46	Equpeement fixe, coffre-fort	x	x
	47	Cloison mobile	x	x
	48	Magasin, Armurerie (meuble)	x	x
Surface légale & sociale (SLS)	101	Locaux syndicaux		x
	102	Assistance sociale, Infirmerie, Cabinet médical, Hopital		x
	103	Locaux de sports, Activités culturelles, Studio de répétition, Crèches		x
	104	Vestiaire, Douche		x
Surface spécifique (SP)	111	Circulation primaire		x
	112	Sanitaire commun		x
	113	Salle aveugle (de par les éléments de structure)		x
	114	Accueil, Attente, Orientation, Atrium, Salle des pas perdus		x
	115	Espace de réception du public sans poste de travail		x
	116	Salle de cours		x
	117	Amphithéâtre, Salle de conférence, Salle d'audience, Auditorium		x
	118	Espaces verts intérieurs		x
	119	Stand de tir		x
	120	Surface de production, Laboratoires, Atelier, Salle blanche et grise		x
	121	Locaux de rétention, Garde à vue, Salle de levée de doute		x
	123	Armurerie (salle), Soute à munitions		x
	124	Espaces pour animaux		x
	Surface des services généraux (SSG)	151	Local gardiennage, Poste de garde	
152		Local spécifique pour les services généraux (ménage...)		x
153		Imprimerie, Reprographie centrale		x
154		Zone de réception, Local courrier, La Poste, Local chauffeur		x
Restauration	161	Restaurant, Refectoire, Club, Espace social de restauration		x
	162	Cafétéria, Cuisine, Kitchenette, Mess		x
Logement de fonction (Surface habitable)	171	Logement de fonction		x
	172	Logement pour Utilité de Service ou NAS		x
	173	Salle collective de logement (détente, cuisine, séchoir, sanitaires)		x
	174	Résidence		x
	175	Casernement		x
	176	Hébergement (écoles, CRS)		x
Autres surfaces SUB	191	Vérandas		x
	192	Pallier d'étage		x
	193	Galerie non technique		x
Eléments structurels	201	Murs, voiles, cloisons fixes, gaines, poteaux		
	202	Murs extérieurs, refends		
Local technique	211	Local technique <u>situé en étage</u>		
Autres surfaces	221	Hangar, Entrepot, Stockage extérieur		
	222	Station service, garage auto., atelier lourd		
	223	Garage (stationnement)		
Caves et sous sol	231	Caves et Sous sol avec une ouvertures sur l'extérieur		
Circulation	241	Circulation à usage non exclusif de l'attributaire		
	242	Coursive protégée (Type Loggia) permettant un accès aux étages		
	243	Orfels permettant un accès aux étages		
Combles, caves et sous sol	301	Combles et Sous Sol < Hauteur de 1,80m		
	302	Comble non aménageable par son encombrement		
	303	Comble non aménageable par impossibilité de supporter la charpente		
	304	Cave et sous sol sans ouverture sur l'extérieur		
	310	Hauteur < 1,80m		
Locaux techniques	311	Local technique uniquement situé en comble et en sous-sol		
	312	Ouvrages techniques extérieurs		
Prolongement extérieur	321	Surface non close en RDC (Sous piloti ou arcade)		
	322	Balcon		
	323	Loggia		
	324	Coursive		
	325	Rez de chaussée et étage couvert et non fermé		
Parking sous-terrain	331	Aire de Stationnement		
	332	Aire de manoeuvre		
	333	Sas de sécurité		
	334	Rampe d'accès au parking		
Toiture terrasse accessible ou non	341	Toiture terrasse accessible ou non		
Vides dont ceux constitués par des trémis	401	Escalier		
	402	Ascenseur		
	403	Monte Charge		
Marches et rampes	411	Marche d'escalier		
	412	Cabine d'ascenseur		
	413	Rampes d'accès		

Sens de lecture

Sens de lecture